

Орбита

жилой комплекс на ул.Титова



ПРАВОБЕРЕЖНЫЙ



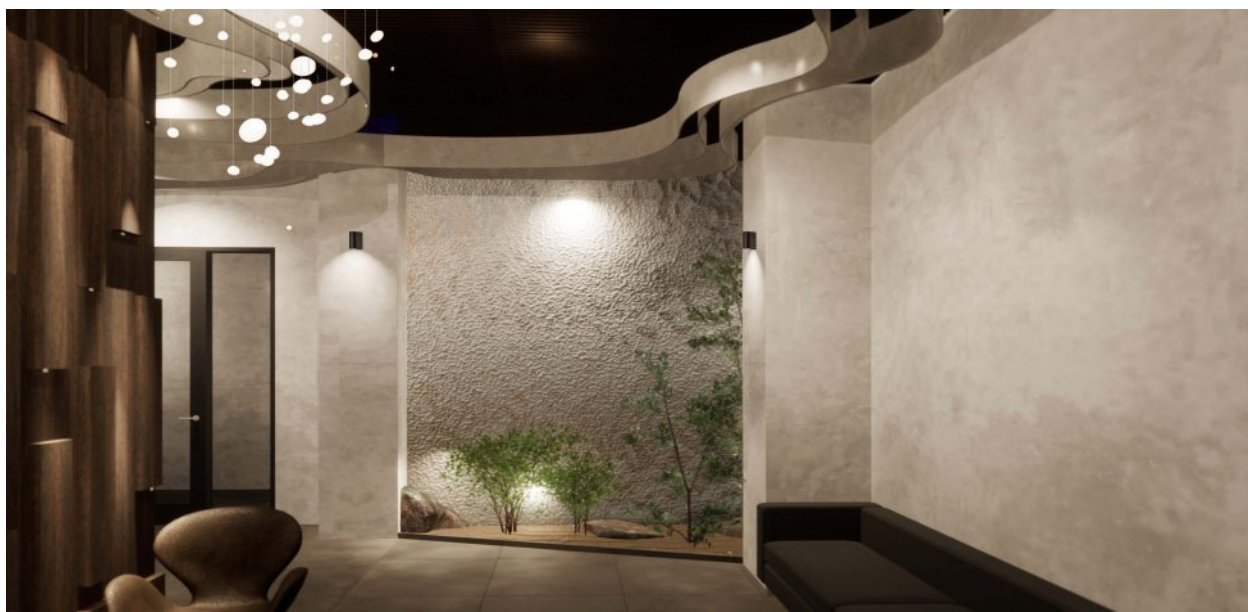
НОВЫЙ
жилой кластер
на юге Екатеринбурга

Квартал на улице Титова



Квартал на улице Титова — флагманский проект нашей компании в южной части г. Екатеринбурга, который станет новым витком развития микрорайона Вторчермет.

7 секций создают закрытый двор вокруг просторного плейхаба - мультифункционального пространства с детскими игровыми площадками для разных возрастов, спортивными комплексами и лаунж зонами с ландшафтным дизайном. Контроль доступа не дает возможности пройти на территорию посторонним.





ул. Монтерская

Входной сквер

Пешеходный бульвар
с искусственным прудом

Центральная площадь

Детский сад

Многоуровневый
наземный паркинг

ул. Титова

Орбита



Ост. Сухоложская
(трамвай, автобусы,
маршрутки)

Межквартальные аллеи

Новый жилой кластер на юге Екатеринбурга

Локация находится в хорошей транспортной развязке и позволяет быстро добраться до любой точки города. Автобусные и троллейбусные остановки в пяти минутах от жилого комплекса.

Рядом есть всё необходимое: детские сады, школы, магазины, медицинские учреждения и аптеки.

В нескольких минутах езды торговые центры «Мегаполис», «Дирижабль», «Глобус», «Ботаника Молл».

Инфраструктура района

ОБЪЕЗДНАЯ АВТОДОРОГА

Ш №32

Ш №200

Ш Лицей 180

Московская

Парк завода РТИ

Школа танцев



ТЦ АСТОР



8 Марта

№106

Патриса Лумумбы

Военная

Агрономическая

ТИТОВА

Монтерская

Орбита

Ш Политехникум

Братская

Кекусинкай

С Kwon

Ж\д станция УКТУС

П Магазины, ТЦ

+ + медицинские учреждения, аптеки

Д детские сады

С спортивные учреждения и объекты

Ш школы

№8 Ш

№106 Ш

№87 Ш

ДЮСШ Старт

№61 Ш

Каратэ-до

№87 Ш

Ферганская

Ост. Сухоложская (трамвай, автобусы, маршрутки)

Парк камвольного комбината

Школа волейбола

С ФОК Чкаловский

Конечная ост. трамвая Вторчермет

Phg

С

ТЦ ЮЖНЫЙ

Новинская

Крестинского

Самолетная



1 Сквер им. Бориса Рыжего назван в честь уральского поэта Бориса Рыжего, который жил в доме рядом со сквером с 1980 по 1991 годы.



2 Дом детского творчества «Радуга» – творчество на любой вкус от физ. подготовки до художественного направления. Разнообразные секции для детей и подростков от 5 до 18 лет.



3 Парк Камвольного комбината. В парке есть водоём, который местные жители прозвали «Муха». По легенде, водоем остался от золотодобытчиков, под ним – затопленные шахты.



4 Школа № 106 – для обучения детей в этой школе есть всё. Самые современные технологии и даже гольф во дворе. Школа прославилась своим «золотым» ремонтом и новейшим оборудованием.

**В шаговой
доступности**

- 10 государственных детских садов
- 4 школы
- 5 секций доп. образования рядом с домом
- 2 парка и сквер поэта Бориса Рыжего
- 3 торговых центра
- автобусные (12 маршрутов) и трамвайные (3 маршрута) остановки, ж/д станция «Уктус»
- 3 км до метро «Чкаловская»

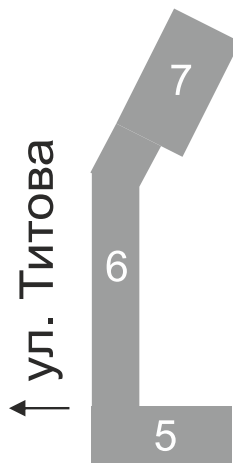
Секция 1
 9 этажей
 План
 типового
 этажа



**В жилом комплексе
 все первые этажи
 домов займут
 коммерческие
 помещения**

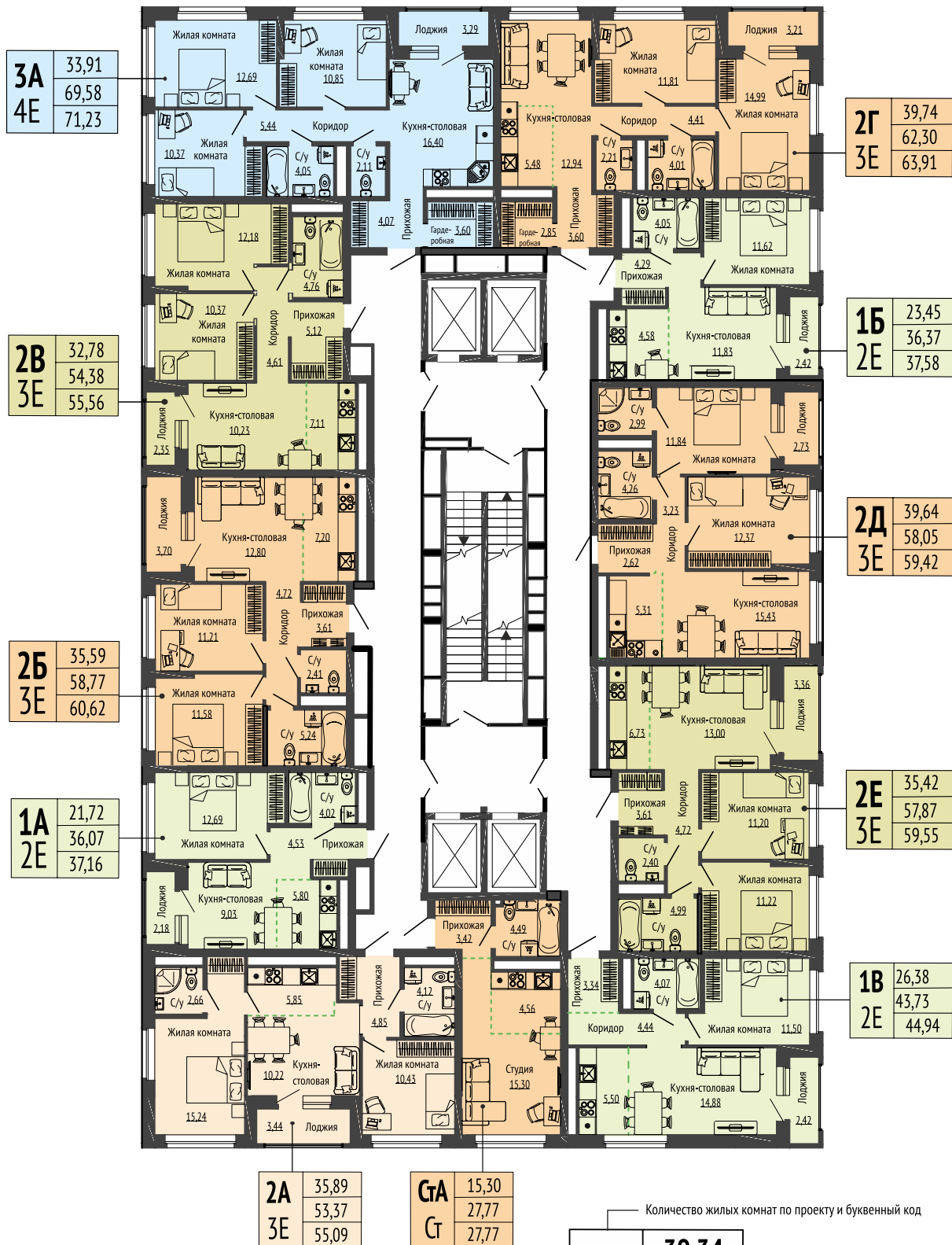
Секция 2
 25 этажей

План
 типового
 этажа



Секция 3 27 этажей

План
ТИПОВОГО
этажа



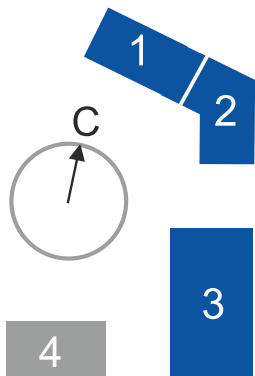
Количество жилых комнат по проекту и буквенный код

Жилая площадь квартиры (кв.м)

Общая площадь квартиры (кв.м)
без лоджий

Общая площадь квартиры (кв.м)
с лоджиями (коэффициент 0,5)

Маркировка по типологии застройщика



Секция 4
8 этажей

2Б	37,78
3Е	57,80
3Е	59,32

3А	39,43
4Е	71,14
4Е	72,77



Секция 5

1Б	21,52
1К	34,99
1К	36,55

1А	21,57
1К	34,92
1К	36,48

2А	37,49
3Е	58,41
3Е	60,35

Секция 5
27 этажей

3Б	33,21
4Е	71,38
4Е	73,09

3А	38,27
4Е	76,84
4Е	78,60



Секция 4

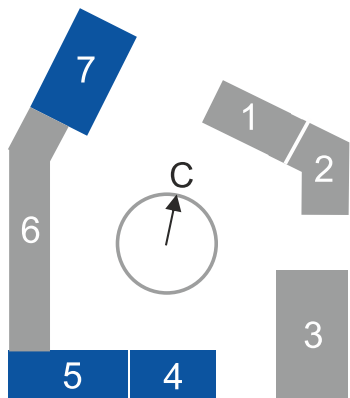
2Б	34,78
3Е	55,97
3Е	57,65

2Б	41,15
3Е	59,68
3Е	61,29

1А	18,91
1К	33,34
1К	35,10

2А	30,60
3Е	50,33
3Е	51,92

↑ ул. Титова



Секция 7
27 этажей

План
типového
этажа

2Б	36,67
3Е	59,71
	61,91

2Б	37,76
3Е	59,57
	61,59

1Б	21,57
2Е	35,77
	37,25

СтБ	15,05
Ст	29,75
	29,75

СтБ	15,05
Ст	29,71
	29,71

СтА	15,05
Ст	29,72
	29,72

1А	19,27
1К	33,16
	34,93

2А	37,86
3Е	59,19
	60,93

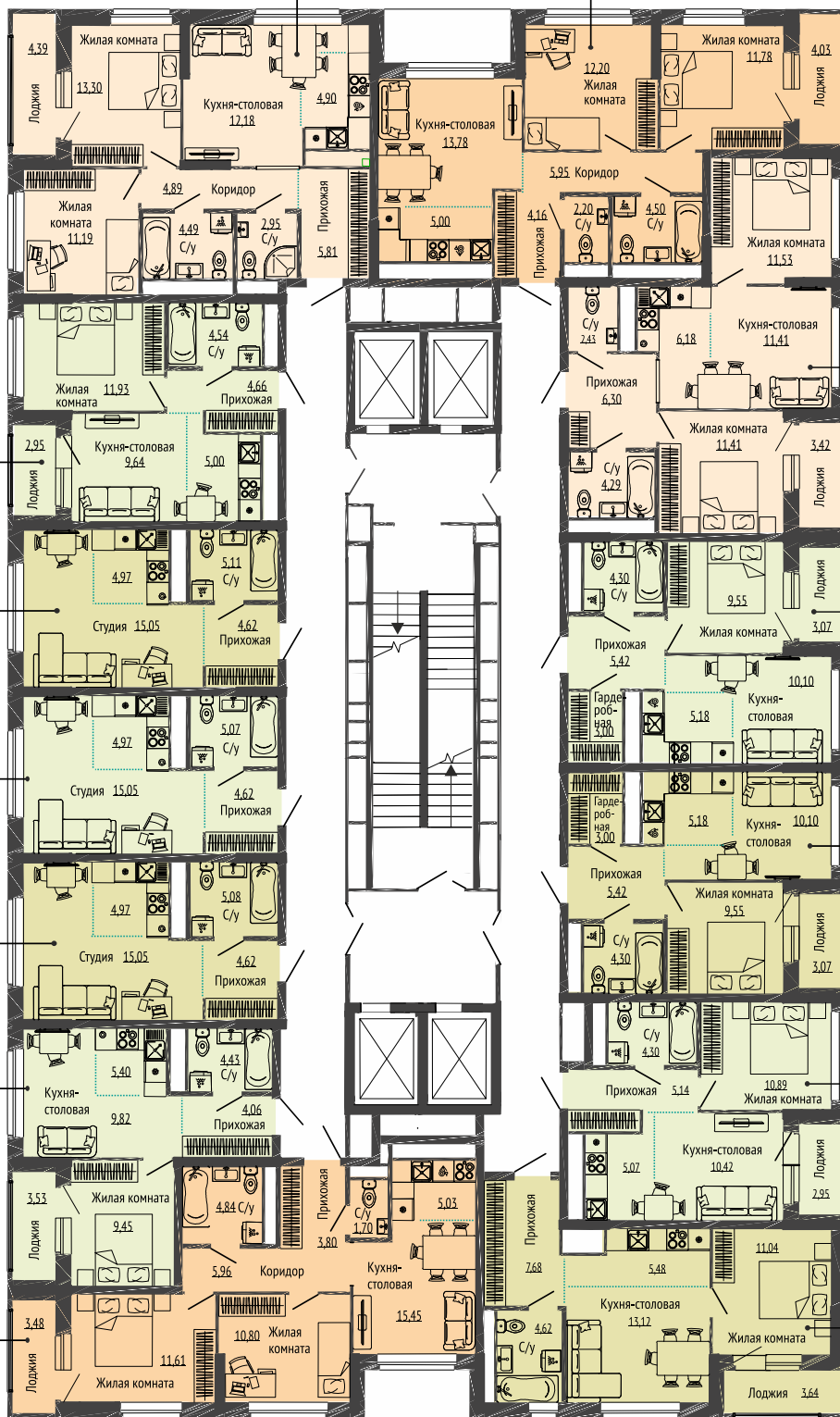
2Г	34,35
2К	53,55
	55,26

1В	19,65
2Е	37,55
	39,09

1Г	19,65
2Е	37,55
	39,09

1Д	21,31
2Е	35,82
	37,30

1Е	24,16
2Е	41,94
	43,76



Отделка и технические характеристики



Базовая отделка
«ПОД ЧИСТОВУЮ»

Квартира готова к ремонту.

Выполнена электроразводка
и сантехническая разводка трубопроводов.

Стены выровнены.

Установлены розетки и выключатели,
подоконники и радиаторы.

* Радиаторы с нижним подключением.
Терморегулятор приобретается и устанавливается
самостоятельно



■ Окна
из 5-камерного
ПВХ-профиля
с 2-х камерным
стеклопакетом

■ Современные
радиаторы
с нижним
подключением



- Монолитные бесшовные перекрытия

- Стены – выровнены

- Выполнена сантехническая разводка трубопроводов

- Горизонтальная система разводки сетей отопления и водоснабжения в полу

- Цементно-песчаная стяжка пола с армированным фиброволокном и шумоизоляцией

Отделка и технические характеристики



Квартира с ремонтом*

Покупайте квартиру в ЖК «Орбита» с отделкой «под ключ». Стоимость можно включить в ипотеку с комфортными ежемесячными платежами.

В жилых комнатах, коридоре, кухне и прихожей потолок окрашен водоэмульсионной краской.

Стены оклеены обоями под покраску. На полу установлен ламинат.

В ванной комнате на стенах и на полу уложена керамическая плитка. Установлена сантехника и смеситель в одном из санузлов.

* Возможна меблировка квартиры



■ Откосы – облицовка пластиковыми панелями

■ Потолок – окраска
водоэмульсионной краской

■ Стены –
оклейка обоями под покраску
(без окрашивания)

Плинтусы
■ с кабель каналами

Холлы

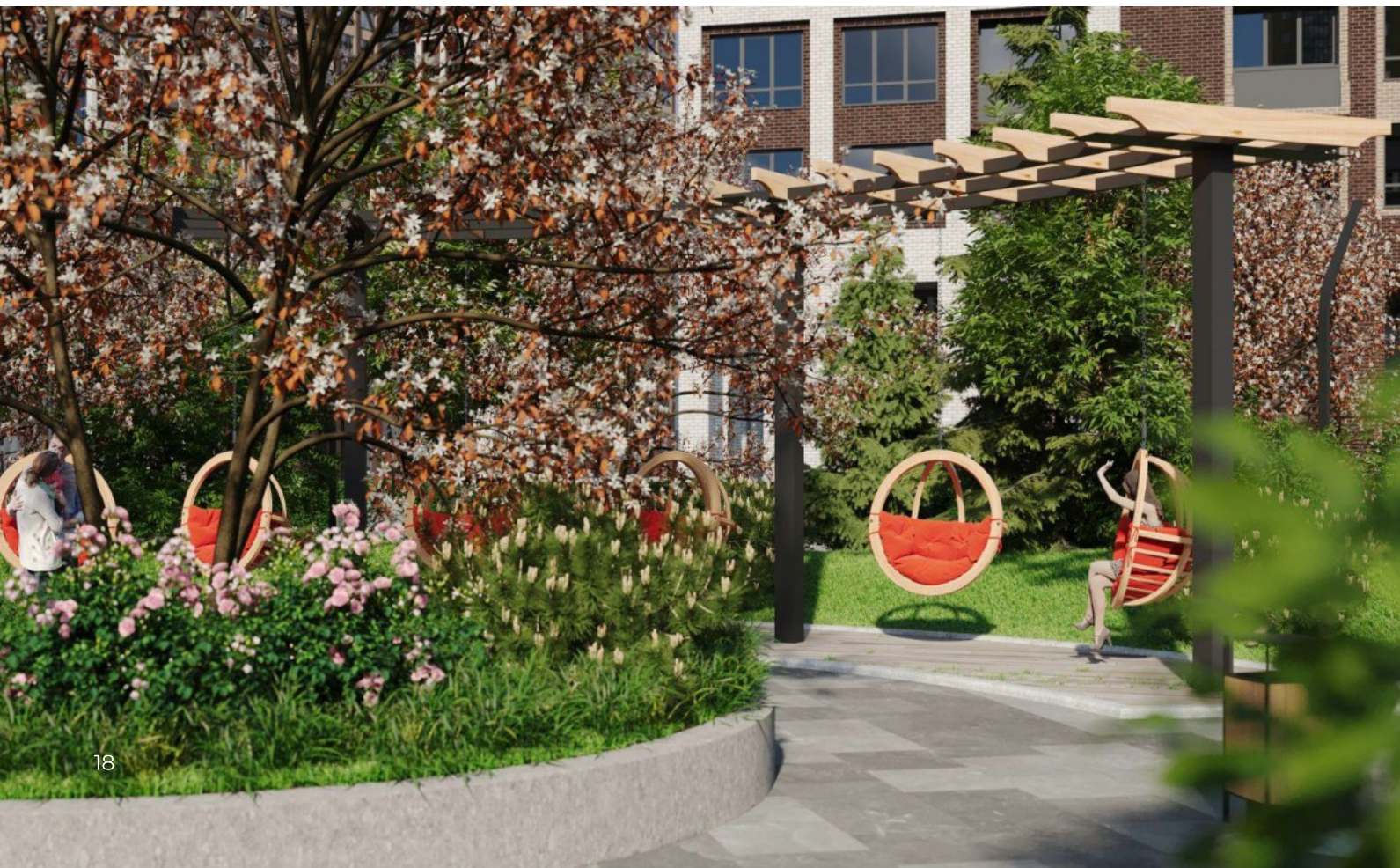
Путь домой должен быть приятным, поэтому мы сделали всё для комфорта жителей.

Холлы, разработанные по индивидуальному дизайнерскому проекту, оснащены зонами ожидания, детской комнатой и коворкингом. Кроме того, предусмотрен проход в торгово-офисную часть через галерею, доступную только для резидентов комплекса и их гостей.

Предусмотрена безбарьерная среда – вход в подъезд спроектирован без ступеней и пандусов. Завезти в холл коляску или велосипед больше не составит вам трудности.







Благоустроенный и безопасный двор для всех возрастов

- Уютное, закрытое от машин и посторонних глаз, дворовое пространство с зоной отдыха, детскими и спортивными площадками
- Доступ на территорию двора организован через единую зону рецепции и контроля.
- Для самых юных жителей предусмотрен игровой комплекс с разнообразным набором функционала и развивающими элементами





Благоустройство территории*

* реализует мастер-девелопер «Гринвич Недвижимость»



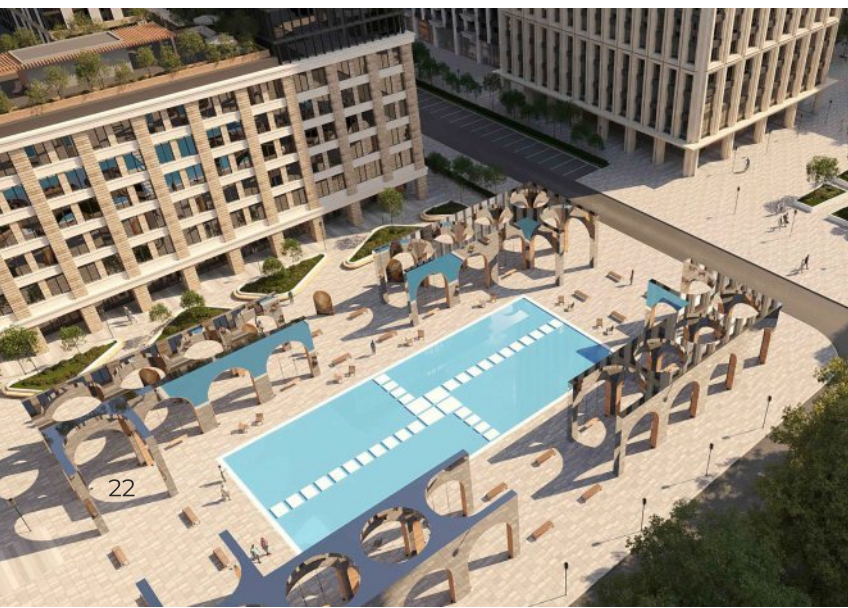
Центральный бульвар



Входной сквер



Межквартальные аллеи

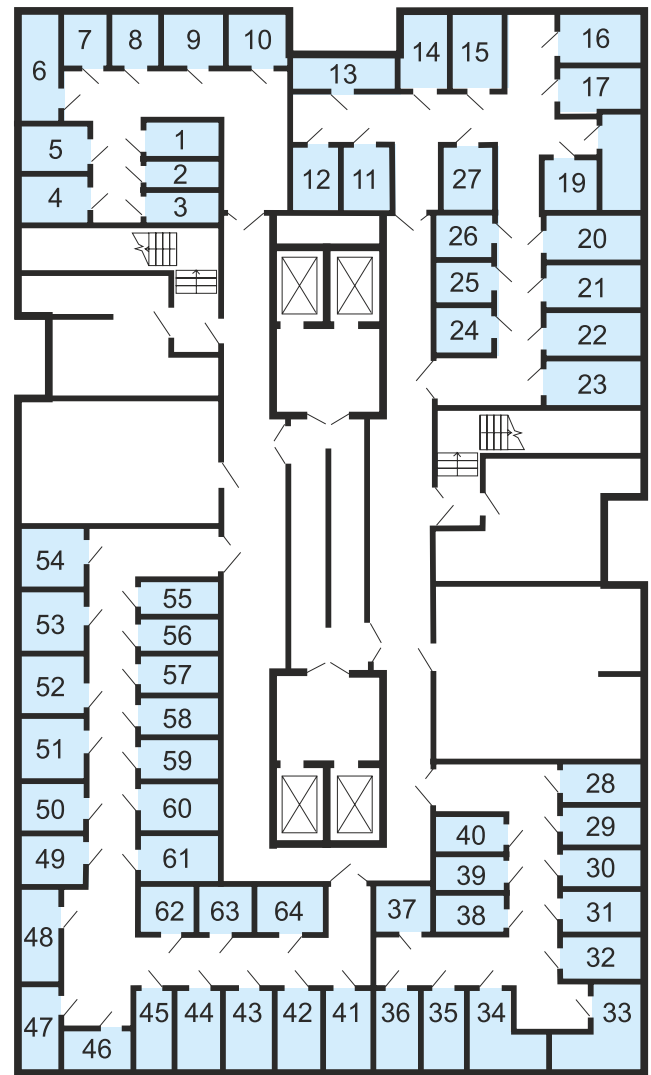




- Сухой фонтан с зеленым островом и большой живой елью
- Сад камней – скальные композиции из магматической горной породы
- Природные фото-зоны и аллеи
- Пешеходный «Арбат» и место для вечернего отдыха в кафе и ресторанах.

Кладовые

На -1 этажах секций будут расположены кладовые. В них будет удобно хранить сезонный инвентарь, игрушки и предметы своего хобби.



секция 7

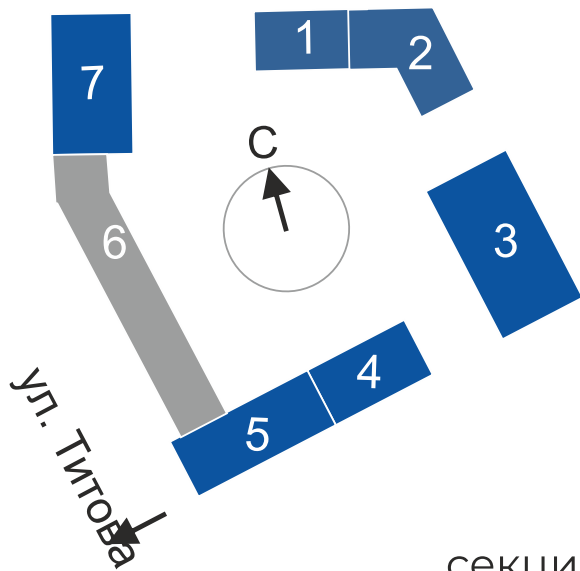
секция 5



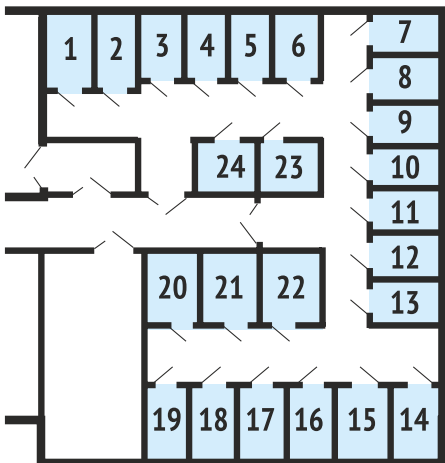
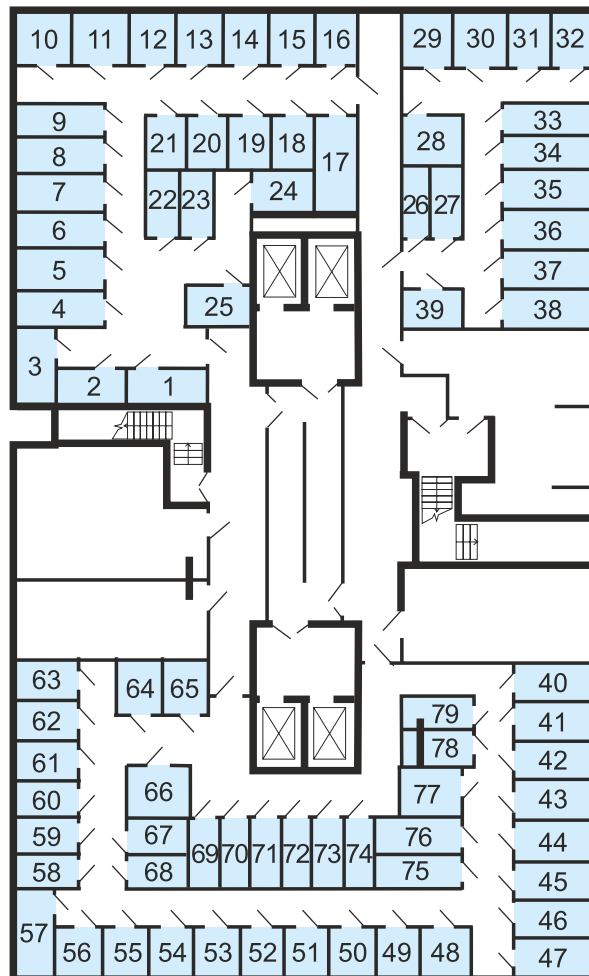


секция 1

секция 2



секция 3



секция 4

Варианты оплаты



100% оплата

Приобретайте квартиру при помощи собственных средств.



Ипотека

Правобережный - надежный застройщик, который аккредитован всеми ведущими банками. Выбирайте программу, которая подходит именно Вам.



Материнский капитал

Используйте в качестве первоначального взноса или для погашения ипотечного кредита. Также для оплаты стоимости квартиры собственными средствами (после достижения ребенком 3-х лет).



Рассрочка 0%

Условия: Первоначальный взнос - от 20%. Стоимость квартиры при этом фиксируется. Остальная часть оплаты производится по согласованному графику до момента сдачи дома в эксплуатацию (получение РНВ).



Трейд-ин

Возможна покупка недвижимости с помощью трейд-ина. За консультацией обращайтесь к менеджеру отдела продаж.

”

Федеральный закон 214 гарантирует сохранность ваших средств. Деньги будут храниться на эскроусчете — специальный счет, на который покупатель вносит деньги в банке, и банк их блокирует. Застройщик получает деньги только после завершения строительства объекта недвижимости.

ИПОТЕКА

Сегодня ипотека - это самый популярный, быстрый и удобный способ покупки квартиры, потому что банки предлагают десятки программ ипотечного кредитования, которые подбираются индивидуально, с учетом возможностей и потребностей клиента. На сайте pravobereg.ru есть ипотечный калькулятор, с помощью которого вы можете рассчитать ипотеку самостоятельно.

ИПОТЕЧНЫЙ КОНСУЛЬТАНТ

В штате компании АСЦ «Правобережный» работает ипотечный брокер, который бесплатно предоставит следующие услуги:

- Подберет наиболее выгодное кредитное предложение от Банков России
- Сопроводит клиента на всех этапах покупки квартиры: от первого телефонного звонка до получения денежных средств в банке
- Подскажет как правильно заполнить анкету
- Поможет оформить пакет документов и заявку на ипотеку
- Отправит пакет документов в банк и сообщит решение

На покупку квартиры в ЖК «Орбита» вы можете оформить ипотечный кредит в нашем офисе продаж. В банк нужно будет приехать только на подписание документов.





Жилой район «Правобережный», г. Екатеринбург, мкр-н ВИЗ



Административное здание АО «Уралэлектромедь»
г. Верхняя Пышма



Жилой комплекс «Мир Труд Май».
г. Екатеринбург, мкр-н Уралмаш



Отель «Виз'ави», г. Екатеринбург, мкр-н ВИЗ



Универсальный физкультурно-оздоровительный комплекс.
г. Верхняя Пышма



Жилые районы «Садовый» и «Садовый 2». г. Верхняя Пышма



Жилой комплекс «Дуэт». г. Екатеринбург



Жилой район «Центральный», г. Верхняя Пышма

Застройку жилого квартала «Орбита» на ул. Титова осуществляет АСЦ «Правобережный» – девелопер с 28-летним опытом работы.

За это время компанией реализовано множество проектов комплексной застройки и знаковых объектов городской инфраструктуры в Екатеринбурге и Верхней Пышме. В том числе: микрорайоны «Правобережный», «Садовый», «Центральный», жилые комплексы: «Татищевский», «Дуэт», несколько муниципальных детских садов, библиотека, музей, торговые, складские и офисные центры.

Более подробная информация о деятельности компании и других проектах доступна на сайте **pravobereg.ru**



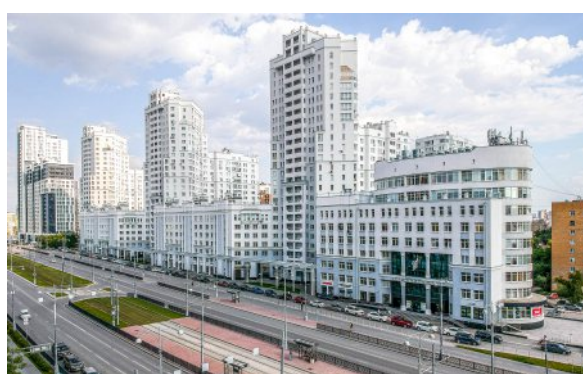
Жилой район «Правобережный», г. Екатеринбург, мкр-н ВИЗ



Музейный комплекс «Боевая слава Урала». г. Верхняя Пышма.



Офисно-складской комплекс «ТехноПарк». г. Екатеринбург



Жилой комплекс и бизнес центр «Татищевский» г. Екатеринбург



6,5 км

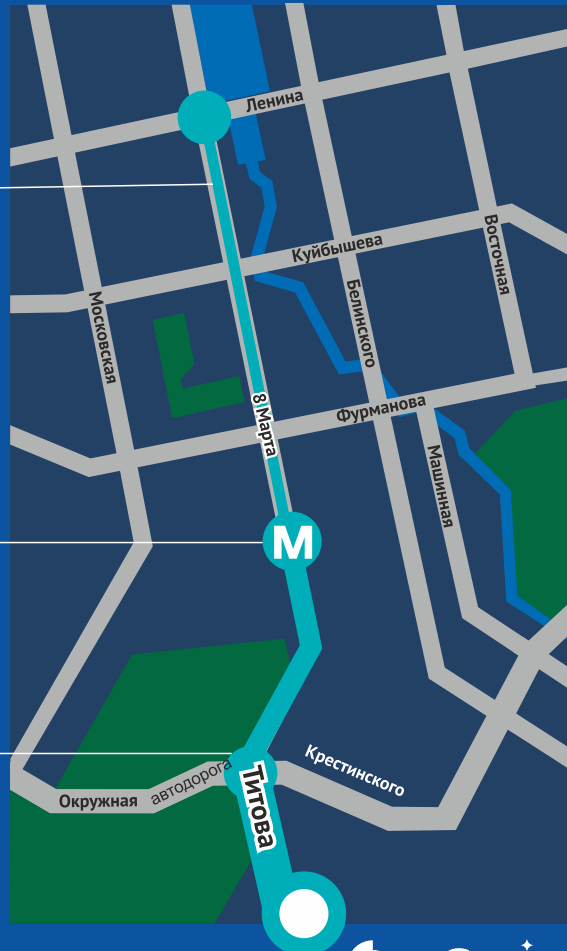
до центра
города

3 км

до метро
«Чкаловская»

1 км

до окружной
автодороги



Орбита

Звоните:

+7 (343) 343 13 86

Ищите в интернете:

www.pravobereg.ru

Приходите:

Офисы продаж в Екатеринбурге:

- ул. Уктусская, 42 (Клубный дом «Суриков»)
- бульвар В. Естехина, 2
- ул. Калинина, 59 (мкр. Уралмаш)

- Офис продаж в Верхней Пышме:
Успенский проспект, 18, офис №19

Приведенные в буклете изображения зданий, планировки жилых и не жилых помещений не являются точными копиями проектной документации или документов технической инвентаризации и выполнены в рекламных целях для наглядного представления об их характеристиках. Застройщик оставляет за собой право вносить корректировки в цветовую палитру и общую концепцию, менять марки производителей материалов и оборудования. Информация не является публичной офертой.



РАЙОН ДЛЯ РОСТА



ЮЖНАЯ БОТАНИКА